

Evaluación del Desempeño Laboral

Diferencias entre el Acuerdo 137/10 y el Acuerdo 565/16



Pedro Arturo Rodríguez Tobo
Comisionado

**BIENES Y
SERVICIOS**

ACCESIBLES, OPORTUNOS
DE CALIDAD Y PRECIOS
RAZONABLES



Evaluación del Desempeño Laboral

Diferencias entre el Acuerdo 137/10 y el Acuerdo 565/16



Pedro Arturo Rodríguez Tobo
Comisionado

**BIENES Y
SERVICIOS**

ACCESIBLES, OPORTUNOS
DE CALIDAD Y PRECIOS
RAZONABLES



CIUDADANO

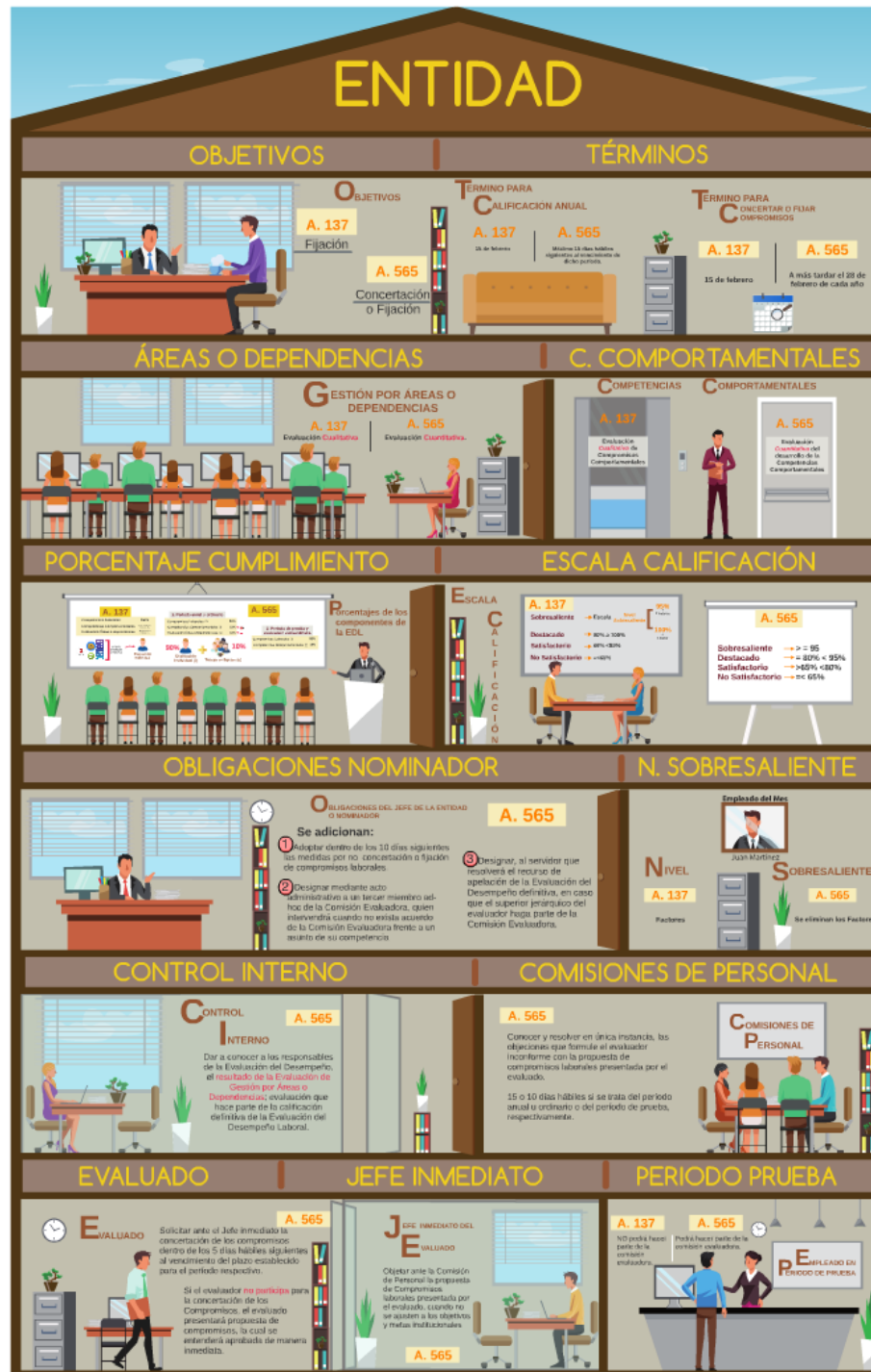
USUARIO

el
el

al



Evaluación del Desempeño Laboral



OBJETIVOS

OBJETIVOS

A. 137

Fijación

A. 565

Concertación
o Fijación

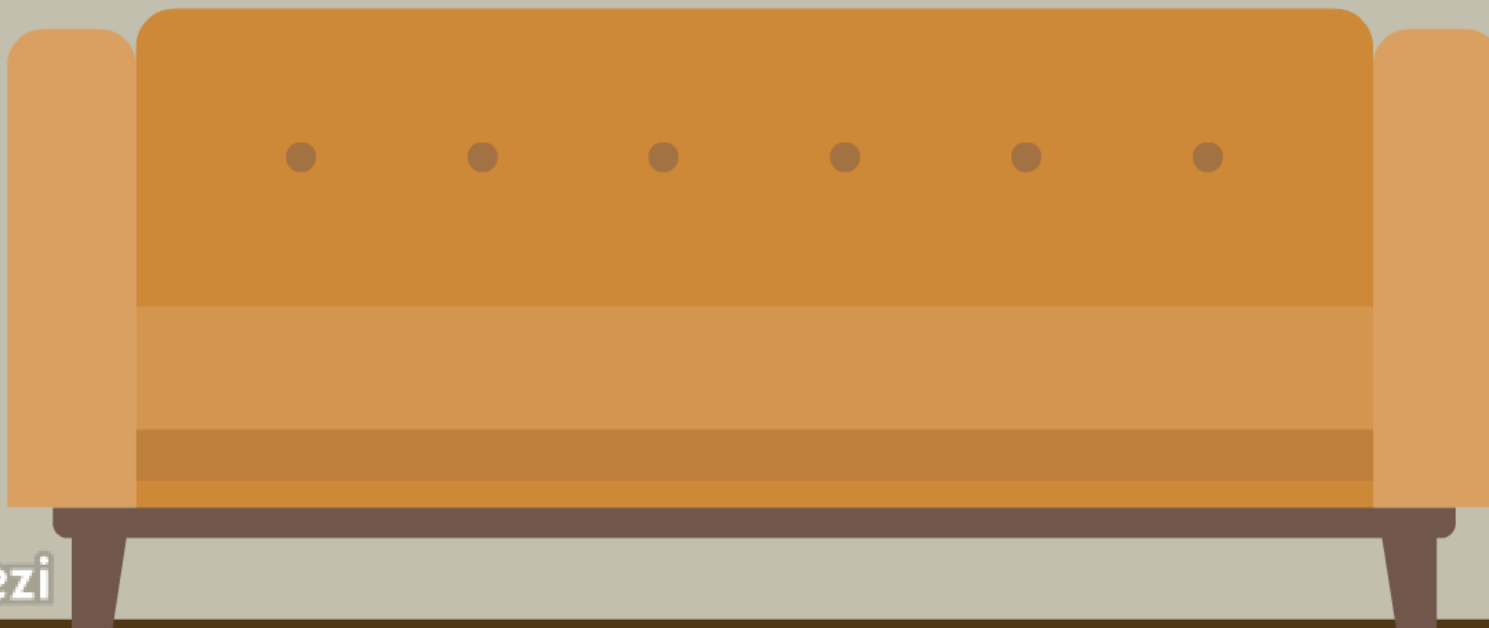
TERMINO PARA CALIFICACIÓN ANUAL

A. 137

15 de febrero

A. 565

Máximo 15 días hábiles
siguientes al vencimiento de
dicho período.



TERMINO PARA CONCERTAR O FIJAR COMPROMISOS

A. 137

15 de febrero

A. 565

A más tardar el 28 de
febrero de cada año



DEPENDENCIAS

GESTIÓN POR ÁREAS O DEPENDENCIAS

A. 137

Evaluación **Cualitativa**

A. 565

Evaluación **Cuantitativa.**



C. COMPORTAMENTALES

COMPETENCIAS

COMPORTAMENTALES

A. 137

Evaluación
Cualitativa de
Compromisos
Comportamentales

A. 565

Evaluación
Cuantitativa del
desarrollo de la
Competencias
Comportamentales



PORCENTAJE CUMPLIMIENTO

A. 137

- Compromisos Laborales 100%
- Competencias Comportamentales Referente plan de mejoramiento
- Evaluación Áreas o dependencias Discrecional con otros factores



1. Período anual u ordinario

- Compromisos Laborales (i) 80%
- Competencias Comportamentales (i) 10%
- Evaluación Áreas o Dependencias (e) 10%



A. 565

2. Período de prueba y evaluación extraordinaria

- Compromisos Laborales (i) 85%
- Competencias Comportamentales (i) 15%

Porcentajes de los componentes de la EDL



OBLIGACIONES NOMI

A. 137

Compromisos Laborales

100%

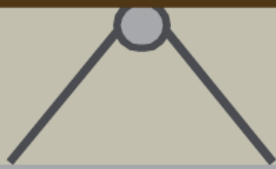
Competencias Comportamentales

Referente plan de mejoramiento

Evaluación Áreas o dependencias



Discrecional con otros factores





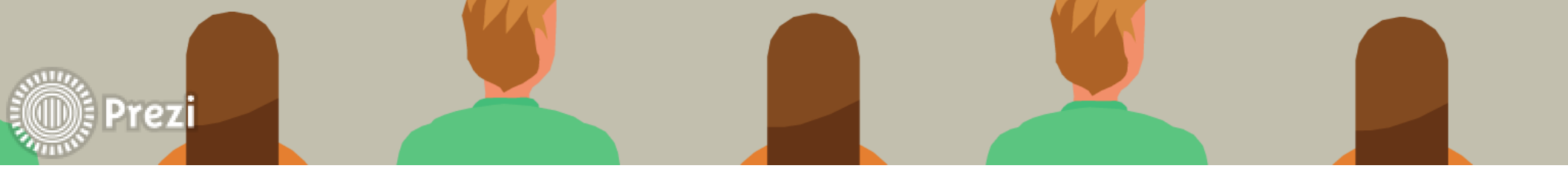
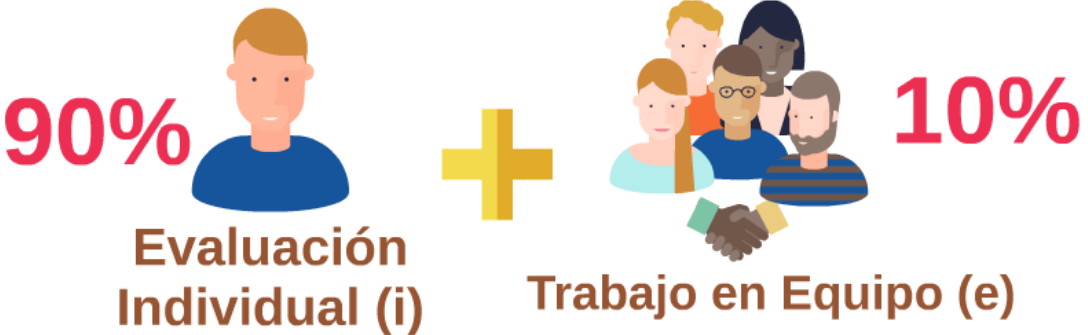
A. 565

1. Periodo anual u ordinario

Compromisos Laborales (i)	80%	
Competencias Comportamentales (i)	10%	→ 
Evaluación Áreas o Dependencias (e)	10%	→ 

2. Período de prueba y evaluación extraordinaria

Compromisos Laborales (i)	85%
Competencias Comportamentales (i)	15%

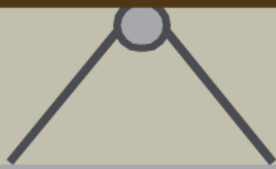


II. FIJACIÓN DE COMPETENCIAS COMPORTAMENTALES

N°	COMPETENCIA	DEFINICIÓN	CONDUCTAS ASOCIADAS
1.	Experticia	Aplicar el conocimiento profesional	<ul style="list-style-type: none"> •Orienta el desarrollo de proyectos especiales para el logro de resultados de la alta dirección. •Aconseja y orienta la toma de decisiones en los temas que le han sido asignados. •Asesora en materias propias de su campo de conocimiento, emitiendo conceptos, juicios o propuestas ajustados a lineamientos teóricos y técnicos. •Se comunica de modo lógico, claro, efectivo y seguro.
2.	Compromiso con la Organización	Alinear el propio comportamiento a las necesidades, prioridades y metas organizacionales.	<ul style="list-style-type: none"> •Promueve las metas de la organización y respeta sus normas. •Antepone las necesidades de la organización a sus propias necesidades. •Apoya a la organización en situaciones difíciles. •Demuestra sentido de pertenencia en todas sus actuaciones.
3.	Construcción de relaciones	Establecer y mantener relaciones cordiales y recíprocas con redes o grupos de personas internas y externas a la organización que faciliten la consecución de los objetivos institucionales.	<ul style="list-style-type: none"> •Utiliza sus contactos para conseguir objetivos. •Comparte información para establecer lazos. •Interactúa con otros de un modo efectivo y adecuado.
4.	Iniciativa	Anticiparse a los problemas iniciando acciones para superar los obstáculos y alcanzar metas concretas	<ul style="list-style-type: none"> •Prevé situaciones y alternativas de solución que orientan la toma de decisiones de la alta dirección. •Enfrenta los problemas y propone acciones concretas para solucionarlos. •Reconoce y hace viables las oportunidades.

(*) ESCALA CUALITATIVA Y CUANTITATIVA DE LOS NIVELES DE DESARROLLO DE LAS COMPETENCIAS COMPORTAMENTALES.

NIVELES DE DESARROLLO	DESCRIPCIÓN CUALITATIVA	RESULTADOS CUANTITATIVOS	
		PERÍODO ANUAL U ORDINARIO, (PARCIALES SEMESTRALES Y PARCIAL EVENTUAL)	EVALUACIÓN EXTRAORDINARIA Y EN PERIODO DE PRUEBA
BAJO	El nivel de desarrollo de la competencia <u>no se presenta con un impacto positivo</u> que permita la obtención de las metas y logros esperados.	4	6
ACEPTABLE	El nivel de desarrollo de la competencia <u>se presenta de manera intermitente, con un mediano impacto</u> en la obtención de metas y logros esperados.	6	9
ALTO	El nivel de desarrollo de la competencia <u>se presenta de manera permanente e impacta significativamente de manera positiva</u> la obtención de metas y logros esperados.	8	12
MUY ALTO	El nivel de desarrollo de la competencia <u>se presenta de manera permanente, impactando significativamente la obtención de metas y logros esperados y agrega valor a los procesos generando un alto nivel de confianza.</u>	10	15



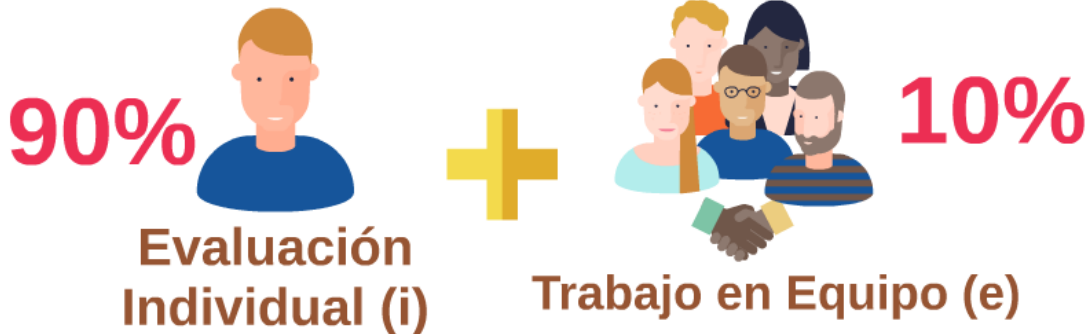
1. Periodo anual u ordinario

Compromisos Laborales (i)	80%	
Competencias Comportamentales (i)	10%	→
Evaluación Áreas o Dependencias (e)	10%	→

A. 565

2. Período de prueba y evaluación extraordinaria

Compromisos Laborales (i)	85%
Competencias Comportamentales (i)	15%





COMISIÓN NACIONAL DEL SERVICIO CIVIL

FORMATO 5. EVALUACIÓN DE GESTIÓN POR ÁREAS O DEPENDENCIAS

PROCESO: EVALUACIÓN
DEL DESEMPEÑO
LABORAL

CÓDIGO:

FECHA EMISIÓN:

Versión:

PERÍODO DE VIGENCIA	DÍA	MES	AÑO	al	DÍA	MES	AÑO

N°	ÁREA O DEPENDENCIA.	CALIFICACIÓN DEL ÁREA O DEPENDENCIA	OBSERVACIONES
1	OFICINA JURÍDICA	9	Más del 10% de fallos en contra por ...
2	OFICINA DE PLANEACIÓN	8	Algunos cronogramas no se cumplieron por ...
3	DIRECCIÓN CORPORATIVA	10	Algunas dificultades de cumplimiento debido a recorte presupuestal y ...
4	...		
5	...		
6	...		
7			
...			
19			
20			

Observaciones generales:

Nota: Tener en cuenta los siguientes aspectos para efectuar la calificación:

- i) La planeación institucional enmarcada en la visión, misión y objetivos del organismo;
- ii) Los objetivos institucionales por dependencia y sus compromisos relacionados y;
- iii) Los resultados de la ejecución por dependencias de acuerdo con lo programado en la planeación institucional.

En el evento de detectar limitaciones de orden presupuestal o administrativo, se deben describir los aspectos más relevantes que hayan afectado la ejecución de los planes institucionales en cada dependencia.

PORCENTAJE CUMPLIMIENTO

A. 137

- Compromisos Laborales 100%
- Competencias Comportamentales Referente plan de mejoramiento
- Evaluación Áreas o dependencias Discrecional con otros factores



1. Período anual u ordinario

- Compromisos Laborales (i) 80%
- Competencias Comportamentales (i) 10%
- Evaluación Áreas o Dependencias (e) 10%



A. 565

2. Período de prueba y evaluación extraordinaria

- Compromisos Laborales (i) 85%
- Competencias Comportamentales (i) 15%

Porcentajes de los componentes de la EDL



OBLIGACIONES NOMI

ESCALA CALIFICACIÓN

ESCALA

CALIFICACIÓN

A. 137

Sobresaliente → Escala Nivel Sobresaliente

Destacado → 90% a 100%

Satisfactorio → 66% < 89%

No Satisfactorio → =<65%

95%
+
2 factores

100%
+
1 factor

A. 565

Sobresaliente → > = 95

Destacado → = 80% < 95%

Satisfactorio → >65% < 80%

No Satisfactorio → =< 65%

DOR



Prezi

N. SOBRESALIENTE

Empleado del Mes

Empleado del Mes



Juan Martínez

NIVEL

A. 137

Factores

SOBRESALIENTE

A. 565

Se eliminan los Factores



CIONES NOMINADOR

OBLIGACIONES DEL JEFE DE LA ENTIDAD O NOMINADOR

A. 565

Se adicionan:

- 1 Adoptar dentro de los 10 días siguientes las medidas por no concertación o fijación de compromisos laborales.
- 2 Designar mediante acto administrativo a un tercer miembro ad-hoc de la Comisión Evaluadora, quien intervendrá cuando no exista acuerdo de la Comisión Evaluadora frente a un asunto de su competencia
- 3 Designar, al servidor que resolverá el recurso de apelación de la Evaluación del Desempeño definitiva, en caso que el superior jerárquico del evaluador haga parte de la Comisión Evaluadora.



CONTROL INTERNO

C ONTROL I NTERNO

A. 565

Dar a conocer a los responsables de la Evaluación del Desempeño, el resultado de la Evaluación de Gestión por Áreas o Dependencias; evaluación que hace parte de la calificación definitiva de la Evaluación del Desempeño Laboral.



Prezi

EVALUADO

COMISIONES DE PERSONAL

A. 565

Conocer y resolver en única instancia, las objeciones que formule el evaluador inconforme con la propuesta de compromisos laborales presentada por el evaluado.

15 o 10 días hábiles si se trata del período anual u ordinario o del período de prueba, respectivamente.

COMISIONES DE
PERSONAL



EVALUADO

A. 565

EVALUADO

Solicitar ante el Jefe inmediato la concertación de los compromisos dentro de los 5 días hábiles siguientes al vencimiento del plazo establecido para el período respectivo.

Si el evaluador **no participa** para la concertación de los Compromisos, el evaluado presentará propuesta de compromisos, la cual se entenderá aprobada de manera inmediata.



JEFE INMEDIATO DEL EVALUADO

Objetar ante la Comisión de Personal la propuesta de Compromisos laborales presentada por el evaluado, cuando no se ajusten a los objetivos y metas institucionales

A. 565

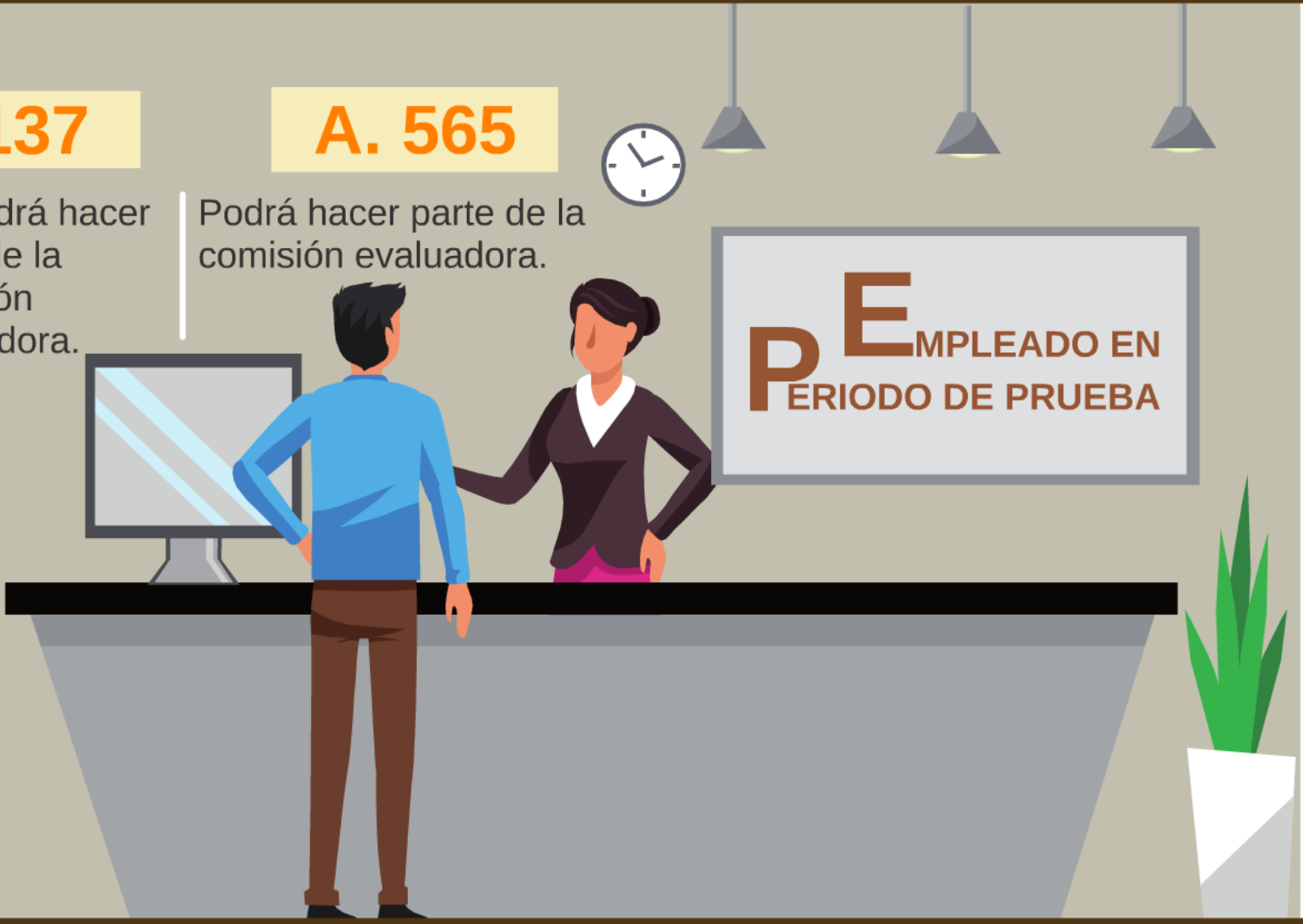


A. 137

NO podrá hacer parte de la comisión evaluadora.

A. 565

Podrá hacer parte de la comisión evaluadora.



Tabla

COMPROMISOS LABORALES 1 a 100	
100	
99	
98	
97	
96	
95	
94	
93	
92	
91	
90	
89	
88	
87	
86	
85	
84	
83	
82	
81	
80	
79	
78	
77	
76	
75	
74	
73	
72	
71	
70	
69	
68	
67	
66	
65	
64	

Nota:

Tabla de Calificaciones

TABLA DE CALIFICACIONES DE EVALUACIÓN DE DESEMPEÑO LABORAL (2017)

COMPROMISOS LABORALES (80%)	COMPORTAMENTAL (10%)				GESTION POR ÁREAS o DEPENDENCIAS (10%)																
	1 a 100	80	10	8	6	4	10	9	8	7	6	5	4	3	2	1					
100	80	90	88	86	84	100	99	98	97	96	95	94	93	92	91	90	89	88	87	86	85
99	79	89	87	85	83	99	98	97	96	95	94	93	92	91	90	89	88	87	86	85	84
98	78	88	86	84	82	98	97	96	95	94	93	92	91	90	89	88	87	86	85	84	83
97	78	88	86	84	82	98	97	96	95	94	93	92	91	90	89	88	87	86	85	84	83
96	77	87	85	83	81	97	96	95	94	93	92	91	90	89	88	87	86	85	84	83	82
95	76	86	84	82	80	96	95	94	93	92	91	90	89	88	87	86	85	84	83	82	81
94	75	85	83	81	79	95	94	93	92	91	90	89	88	87	86	85	84	83	82	81	80
93	74	84	82	80	78	94	93	92	91	90	89	88	87	86	85	84	83	82	81	80	79
92	74	84	82	80	78	94	93	92	91	90	89	88	87	86	85	84	83	82	81	80	79
91	73	83	81	79	77	93	92	91	90	89	88	87	86	85	84	83	82	81	80	79	78
90	72	82	80	78	76	92	91	90	89	88	87	86	85	84	83	82	81	80	79	78	77
89	71	81	79	77	75	91	90	89	88	87	86	85	84	83	82	81	80	79	78	77	76
88	70	80	78	76	74	90	89	88	87	86	85	84	83	82	81	80	79	78	77	76	75
87	70	80	78	76	74	90	89	88	87	86	85	84	83	82	81	80	79	78	77	76	75
86	69	79	77	75	73	89	88	87	86	85	84	83	82	81	80	79	78	77	76	75	74
85	68	78	76	74	72	88	87	86	85	84	83	82	81	80	79	78	77	76	75	74	73
84	67	77	75	73	71	87	86	85	84	83	82	81	80	79	78	77	76	75	74	73	72
83	66	76	74	72	70	86	85	84	83	82	81	80	79	78	77	76	75	74	73	72	71
82	66	76	74	72	70	86	85	84	83	82	81	80	79	78	77	76	75	74	73	72	71
81	65	75	73	71	69	85	84	83	82	81	80	79	78	77	76	75	74	73	72	71	70
80	64	74	72	70	68	84	83	82	81	80	79	78	77	76	75	74	73	72	71	70	69
79	63	73	71	69	67	83	82	81	80	79	78	77	76	75	74	73	72	71	70	69	68
78	62	72	70	68	66	82	81	80	79	78	77	76	75	74	73	72	71	70	69	68	67
77	62	72	70	68	66	82	81	80	79	78	77	76	75	74	73	72	71	70	69	68	67
76	61	71	69	67	65	81	80	79	78	77	76	75	74	73	72	71	70	69	68	67	66
75	60	70	68	66	64	80	79	78	77	76	75	74	73	72	71	70	69	68	67	66	65
74	59	69	67	65	63	79	78	77	76	75	74	73	72	71	70	69	68	67	66	65	64
73	58	68	66	64	62	78	77	76	75	74	73	72	71	70	69	68	67	66	65	64	63
72	58	68	66	64	62	78	77	76	75	74	73	72	71	70	69	68	67	66	65	64	63
71	57	67	65	63	61	77	76	75	74	73	72	71	70	69	68	67	66	65	64	63	62
70	56	66	64	62	60	76	75	74	73	72	71	70	69	68	67	66	65	64	63	62	61
69	55	65	63	61	59	75	74	73	72	71	70	69	68	67	66	65	64	63	62	61	60
68	54	64	62	60	58	74	73	72	71	70	69	68	67	66	65	64	63	62	61	60	59
67	54	64	62	60	58	74	73	72	71	70	69	68	67	66	65	64	63	62	61	60	59
66	53	63	61	59	57	73	72	71	70	69	68	67	66	65	64	63	62	61	60	59	58
65	52	62	60	58	56	72	71	70	69	68	67	66	65	64	63	62	61	60	59	58	57
64	51	61	59	57	55	71	70	69	68	67	66	65	64	63	62	61	60	59	58	57	56

Nota: <= 65 NO SATISFACTORIO (ROJO) > 80 - < 95 DESTADADO (AZUL)
> 65 - 80 SATISFACTORIO (NEGRO) > = 95 SOBRESALIENTE (VERDE)



TABLA DE CALIFICACIONES DE EVALUACIÓN DE DESEMPEÑO LABORAL (2017)

COMPROMISOS LABORALES (80%)		COMPORTAMENTAL (10%)				GESTION POR ÁREAS o DEPENDENCIAS (10%)																			
						10	9	8	7	6	5	4	3	2	1										
1 a 100	80	10	8	6	4	10	9	8	7	6	5	4	3	2	1										
100	80	90	88	86	84	100	99	98	97	96	95	94	93	92	91	90	89	88	87	86	85				
99	79	89	87	85	83	99	98	97	96	95	94	93	92	91	90	89	88	87	86	85	84				
98	78	88	86	84	82	98	97	96	95	94	93	92	91	90	89	88	87	86	85	84	83				
97	78	88	86	84	82	98	97	96	95	94	93	92	91	90	89	88	87	86	85	84	83				
96	77	87	85	83	81	97	96	95	94	93	92	91	90	89	88	87	86	85	84	83	82				
95	76	86	84	82	80	96	95	94	93	92	91	90	89	88	87	86	85	84	83	82	81				
94	75	85	83	81	79	95	94	93	92	91	90	89	88	87	86	85	84	83	82	81	80				
93	74	84	82	80	78	94	93	92	91	90	89	88	87	86	85	84	83	82	81	80	79				
92	74	84	82	80	78	94	93	92	91	90	89	88	87	86	85	84	83	82	81	80	79				
91	73	83	81	79	77	93	92	91	90	89	88	87	86	85	84	83	82	81	80	79	78				
90	72	82	80	78	76	92	91	90	89	88	87	86	85	84	83	82	81	80	79	78	77				
89	71	81	79	77	75	91	90	89	88	87	86	85	84	83	82	81	80	79	78	77	76				
88	70	80	78	76	74	90	89	88	87	86	85	84	83	82	81	80	79	78	77	76	75				
87	70	80	78	76	74	90	89	88	87	86	85	84	83	82	81	80	79	78	77	76	75				
86	69	79	77	75	73	89	88	87	86	85	84	83	82	81	80	79	78	77	76	75	74				
85	68	78	76	74	72	88	87	86	85	84	83	82	81	80	79	78	77	76	75	74	73				
84	67	77	75	73	71	87	86	85	84	83	82	81	80	79	78	77	76	75	74	73	72				
83	66	76	74	72	70	86	85	84	83	82	81	80	79	78	77	76	75	74	73	72	71				
82	66	76	74	72	70	86	85	84	83	82	81	80	79	78	77	76	75	74	73	72	71				
81	65	75	73	71	69	85	84	83	82	81	80	79	78	77	76	75	74	73	72	71	70				
80	64	74	72	70	68	84	83	82	81	80	79	78	77	76	75	74	73	72	71	70	69				
79	63	73	71	69	67	83	82	81	80	79	78	77	76	75	74	73	72	71	70	69	68				
78	62	72	70	68	66	82	81	80	79	78	77	76	75	74	73	72	71	70	69	68	67				



GESTION POR ÁREAS o

10

9

8

7

100

99

98

97

96

95

94

93

99

98

97

96

95

94

93

92

98

97

96

95

94

93

92

91

98

97

96

95

94

93

92

91

97

96

95

94

93

92

91

90

96

95

94

93

92

91

90

89

95

94

93

92

91

90

89

88



85	68	78	76	74	72	88	87	86	85	84	83	82	81	80	79	78	77	76	75	74	73
84	67	77	75	73	71	87	86	85	84	83	82	81	80	79	78	77	76	75	74	73	72
83	66	76	74	72	70	86	85	84	83	82	81	80	79	78	77	76	75	74	73	72	71
82	66	76	74	72	70	86	85	84	83	82	81	80	79	78	77	76	75	74	73	72	71
81	65	75	73	71	69	85	84	83	82	81	80	79	78	77	76	75	74	73	72	71	70
80	64	74	72	70	68	84	83	82	81	80	79	78	77	76	75	74	73	72	71	70	69
79	63	73	71	69	67	83	82	81	80	79	78	77	76	75	74	73	72	71	70	69	68
78	62	72	70	68	66	82	81	80	79	78	77	76	75	74	73	72	71	70	69	68	67
77	62	72	70	68	66	82	81	80	79	78	77	76	75	74	73	72	71	70	69	68	67
76	61	71	69	67	65	81	80	79	78	77	76	75	74	73	72	71	70	69	68	67	66
75	60	70	68	66	64	80	79	78	77	76	75	74	73	72	71	70	69	68	67	66	65
74	59	69	67	65	63	79	78	77	76	75	74	73	72	71	70	69	68	67	66	65	64
73	58	68	66	64	62	78	77	76	75	74	73	72	71	70	69	68	67	66	65	64	63
72	58	68	66	64	62	78	77	76	75	74	73	72	71	70	69	68	67	66	65	64	63
71	57	67	65	63	61	77	76	75	74	73	72	71	70	69	68	67	66	65	64	63	62
70	56	66	64	62	60	76	75	74	73	72	71	70	69	68	67	66	65	64	63	62	61
69	55	65	63	61	59	75	74	73	72	71	70	69	68	67	66	65	64	63	62	61	60
68	54	64	62	60	58	74	73	72	71	70	69	68	67	66	65	64	63	62	61	60	59
67	54	64	62	60	58	74	73	72	71	70	69	68	67	66	65	64	63	62	61	60	59
66	53	63	61	59	57	73	72	71	70	69	68	67	66	65	64	63	62	61	60	59	58
65	52	62	60	58	56	72	71	70	69	68	67	66	65	64	63	62	61	60	59	58	57
64	51	61	59	57	55	71	70	69	68	67	66	65	64	63	62	61	60	59	58	57	56

Nota: <= 65 NO SATISFACTORIO (ROJO) > 80 - < 95 DESTADADO (AZUL)
 > 65 - 80 SATISFACTORIO (NEGRO) > = 95 SOBRESALIENTE (VERDE)

78	62	72	70	68	66	82	81	80	79	78	77	76	75	74
77	62	72	70	68	66	82	81	80	79	78	77	76	75	74
76	61	71	69	67	65	81	80	79	78	77	76	75	74	73
75	60	70	68	66	64	80	79	78	77	76	75	74	73	72
74	59	69	67	65	63	79	78	77	76	75	74	73	72	71
73	58	68	66	64	62	78	77	76	75	74	73	72	71	70
72	58	68	66	64	62	78	77	76	75	74	73	72	71	70
71	57	67	65	63	61	77	76	75	74	73	72	71	70	69
70	56	66	64	62	60	76	75	74	73	72	71	70	69	68
69	55	65	63	61	59	75	74	73	72	71	70	69	68	67
68	54	64	62	60	58	74	73	72	71	70	69	68	67	66
67	54	64	62	60	58	74	73	72	71	70	69	68	67	66
66	53	63	61	59	57	73	72	71	70	69	68	67	66	65
65	52	62	60	58	56	72	71	70	69	68	67	66	65	64
64	51	61	59	57	55	71	70	69	68	67	66	65	64	63

Nota: **<= 65 NO SATISFACTORIO (ROJO)** **> 80 - < 95 DESTADADO (AZUL)**
> 65 - 80 SATISFACTORIO (NEGRO) **> = 95 SOBRESALIENTE (VERDE)**

Tabla de Calificaciones

TABLA DE CALIFICACIONES DE EVALUACIÓN DE DESEMPEÑO LABORAL (2017)

COMPROMISOS LABORALES (80%)	COMPORTAMENTAL (10%)				GESTION POR ÁREAS o DEPENDENCIAS (10%)																
	1 a 100	80	10	8	6	4	10	9	8	7	6	5	4	3	2	1					
100	80	90	88	86	84	100	99	98	97	96	95	94	93	92	91	90	89	88	87	86	85
99	79	89	87	85	83	99	98	97	96	95	94	93	92	91	90	89	88	87	86	85	84
98	78	88	86	84	82	98	97	96	95	94	93	92	91	90	89	88	87	86	85	84	83
97	78	88	86	84	82	98	97	96	95	94	93	92	91	90	89	88	87	86	85	84	83
96	77	87	85	83	81	97	96	95	94	93	92	91	90	89	88	87	86	85	84	83	82
95	76	86	84	82	80	96	95	94	93	92	91	90	89	88	87	86	85	84	83	82	81
94	75	85	83	81	79	95	94	93	92	91	90	89	88	87	86	85	84	83	82	81	80
93	74	84	82	80	78	94	93	92	91	90	89	88	87	86	85	84	83	82	81	80	79
92	74	84	82	80	78	94	93	92	91	90	89	88	87	86	85	84	83	82	81	80	79
91	73	83	81	79	77	93	92	91	90	89	88	87	86	85	84	83	82	81	80	79	78
90	72	82	80	78	76	92	91	90	89	88	87	86	85	84	83	82	81	80	79	78	77
89	71	81	79	77	75	91	90	89	88	87	86	85	84	83	82	81	80	79	78	77	76
88	70	80	78	76	74	90	89	88	87	86	85	84	83	82	81	80	79	78	77	76	75
87	70	80	78	76	74	90	89	88	87	86	85	84	83	82	81	80	79	78	77	76	75
86	69	79	77	75	73	89	88	87	86	85	84	83	82	81	80	79	78	77	76	75	74
85	68	78	76	74	72	88	87	86	85	84	83	82	81	80	79	78	77	76	75	74	73
84	67	77	75	73	71	87	86	85	84	83	82	81	80	79	78	77	76	75	74	73	72
83	66	76	74	72	70	86	85	84	83	82	81	80	79	78	77	76	75	74	73	72	71
82	66	76	74	72	70	86	85	84	83	82	81	80	79	78	77	76	75	74	73	72	71
81	65	75	73	71	69	85	84	83	82	81	80	79	78	77	76	75	74	73	72	71	70
80	64	74	72	70	68	84	83	82	81	80	79	78	77	76	75	74	73	72	71	70	69
79	63	73	71	69	67	83	82	81	80	79	78	77	76	75	74	73	72	71	70	69	68
78	62	72	70	68	66	82	81	80	79	78	77	76	75	74	73	72	71	70	69	68	67
77	62	72	70	68	66	82	81	80	79	78	77	76	75	74	73	72	71	70	69	68	67
76	61	71	69	67	65	81	80	79	78	77	76	75	74	73	72	71	70	69	68	67	66
75	60	70	68	66	64	80	79	78	77	76	75	74	73	72	71	70	69	68	67	66	65
74	59	69	67	65	63	79	78	77	76	75	74	73	72	71	70	69	68	67	66	65	64
73	58	68	66	64	62	78	77	76	75	74	73	72	71	70	69	68	67	66	65	64	63
72	58	68	66	64	62	78	77	76	75	74	73	72	71	70	69	68	67	66	65	64	63
71	57	67	65	63	61	77	76	75	74	73	72	71	70	69	68	67	66	65	64	63	62
70	56	66	64	62	60	76	75	74	73	72	71	70	69	68	67	66	65	64	63	62	61
69	55	65	63	61	59	75	74	73	72	71	70	69	68	67	66	65	64	63	62	61	60
68	54	64	62	60	58	74	73	72	71	70	69	68	67	66	65	64	63	62	61	60	59
67	54	64	62	60	58	74	73	72	71	70	69	68	67	66	65	64	63	62	61	60	59
66	53	63	61	59	57	73	72	71	70	69	68	67	66	65	64	63	62	61	60	59	58
65	52	62	60	58	56	72	71	70	69	68	67	66	65	64	63	62	61	60	59	58	57
64	51	61	59	57	55	71	70	69	68	67	66	65	64	63	62	61	60	59	58	57	56

Nota: <= 65 NO SATISFACTORIO (ROJO) > 80 - < 95 DESTADADO (AZUL)
> 65 - 80 SATISFACTORIO (NEGRO) > = 95 SOBRESALIENTE (VERDE)



NOMINADOR

N. SOBRESALIENTE

ACIONES DEL JEFE DE LA ENTIDAD
MINADOR

A. 565

onan:

o de los 10 días siguientes
no concertación o fijación
laborales.

3 Designar, al servidor que
resolverá el recurso de
apelación de la Evaluación del
Desempeño definitiva, en caso
que el superior jerárquico del
evaluador haga parte de la
Comisión Evaluadora.

liante acto
un tercer miembro ad-
sición Evaluadora, quien
ndo no exista acuerdo
Evaluadora frente a un
competencia

Empleado del Mes



Juan Martínez

NIVEL

A. 137

Factores

SOBRESALIENTE

A. 565

Se eliminan los Factores

COMISIONES DE PERSONAL

A. 565

Conocer y resolver en única instancia, las
objecciones que formule el evaluador
inconforme con la propuesta de
compromisos laborales presentada por el
evaluado.

15 o 10 días hábiles si se trata del período
anual u ordinario o del período de prueba,
respectivamente.

COMISIONES DE
PERSONAL



JEFE INMEDIATO

PERIODO PRUEBA

JEFE INMEDIATO DEL
EVALUADO

Objetar ante la Comisión
de Personal la propuesta
de Compromisos
laborales presentada por
el evaluado, cuando no
se ajusten a los objetivos
y metas institucionales

A. 565



A. 137

NO podrá hacer
parte de la
comisión
evaluadora.

A. 565

Podrá hacer parte de la
comisión evaluadora.

PEMPLEADO EN
PERIODO DE PRUEBA



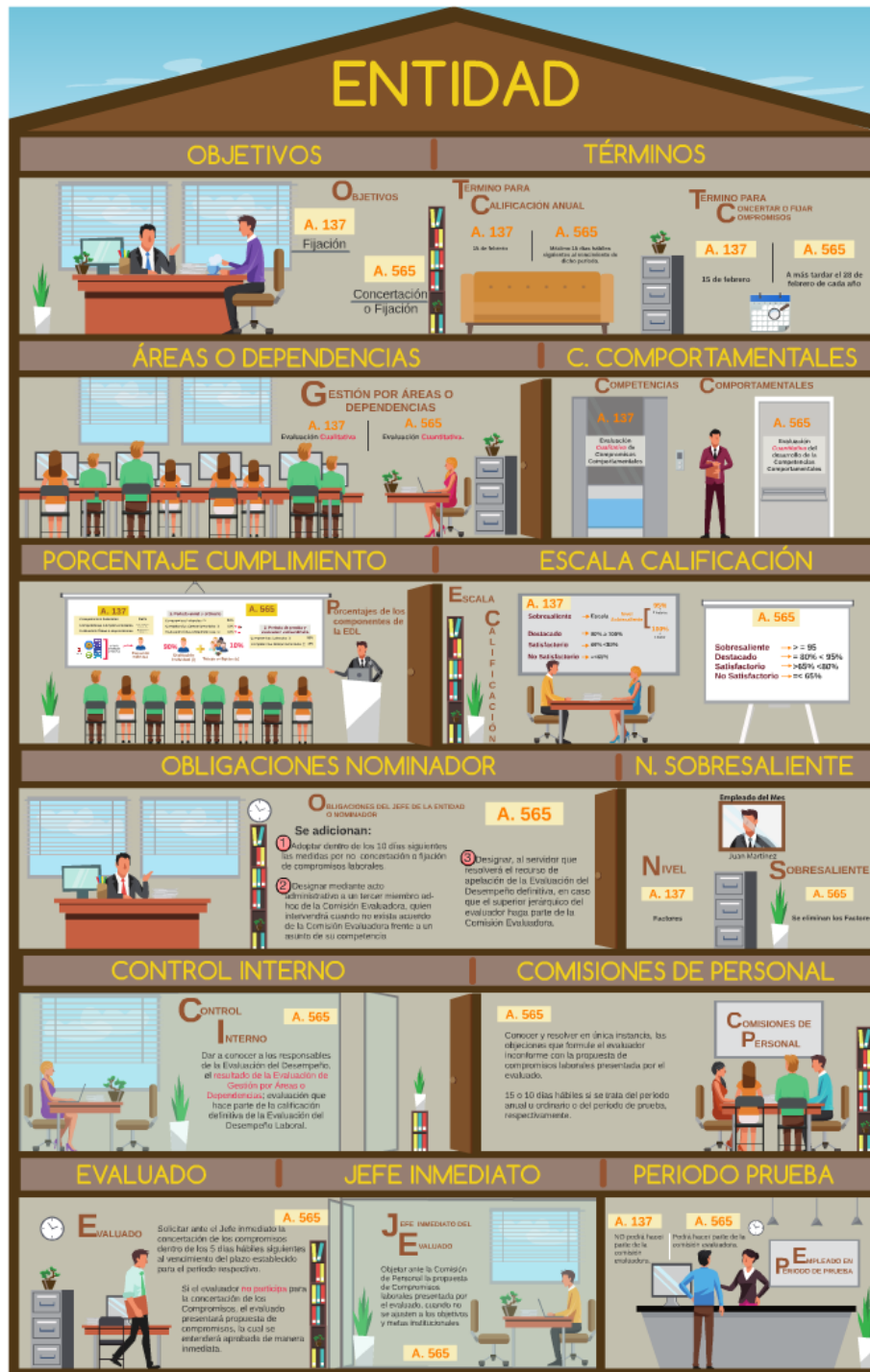
Tabla de Calificaciones

CIUDADANÍA



Prezi

Evaluación del Desempeño Laboral



el
el

al



Evaluación del Desempeño Laboral

Diferencias entre el Acuerdo 137/10 y el Acuerdo 565/16



Pedro Arturo Rodríguez Tobo
Comisionado

**BIENES Y
SERVICIOS**

ACCESIBLES, OPORTUNOS
DE CALIDAD Y PRECIOS
RAZONABLES



CIUDADANO

USUARIO